

**GRUPPO CONSILIARE
MOVIMENTO 5 STELLE**



Prot.
4010 dd. 03.03.20

Mori, 2 marzo 2020

Mozione

Oggetto: Circuito ciclopedonale Mori - Lago di Loppio.

Premesso che:

- il territorio di Mori è attraversato da una pista ciclabile di interesse europeo che vede il transito di un notevolissimo flusso di cittadini e di turisti;
- vi sono nei progetti delle varie amministrazioni susseguitesesi il completamento ed il potenziamento della rete ciclopedonale;
- la ciclabile, nel tratto che collega Mori al Lago di Loppio è molto usata dai cittadini di Mori in ogni stagione per passeggiate ed attività fisica percorrendo in andata e ritorno il tracciato esistente lungo il sedime del vecchio percorso del trenino Mori-Arco-Riva.

Considerato che:

- storicamente esisteva una strada comunale che costeggiava la valle di Loppio a sud, lungo le pendici del Monte Baldo che ben si presterebbe, se ripristinata, ad ottenere il completamento di un percorso alternativo tra Mori e ed il Lago di Loppio che permetterebbe di estendere in modo significativo la rete ciclopedonale in questo tratto ed ottenere altresì un interessante circuito di andata e ritorno tra Mori ed il Lago;
- che da un esame delle particelle catastali di proprietà comunale adibite a viabilità pubblica risulta effettivamente esserci una continuità di collegamento tra Casa Citterini nei pressi dell'alveo del Lago di Loppio e la località Casine a Loppio (particelle n. 5754,5755,5765,5770);
- che dalla località Casine già esiste un collegamento, sempre lungo le pendici del Baldo, con la zona Palù da dove già si può raggiungere alla frazione di Sano o la ciclabile, su strada interpoderale, nei pressi dello sbocco del Rio Sano.

Tutto ciò premesso e considerato il Consiglio Comunale impegna il Sindaco e la Giunta:

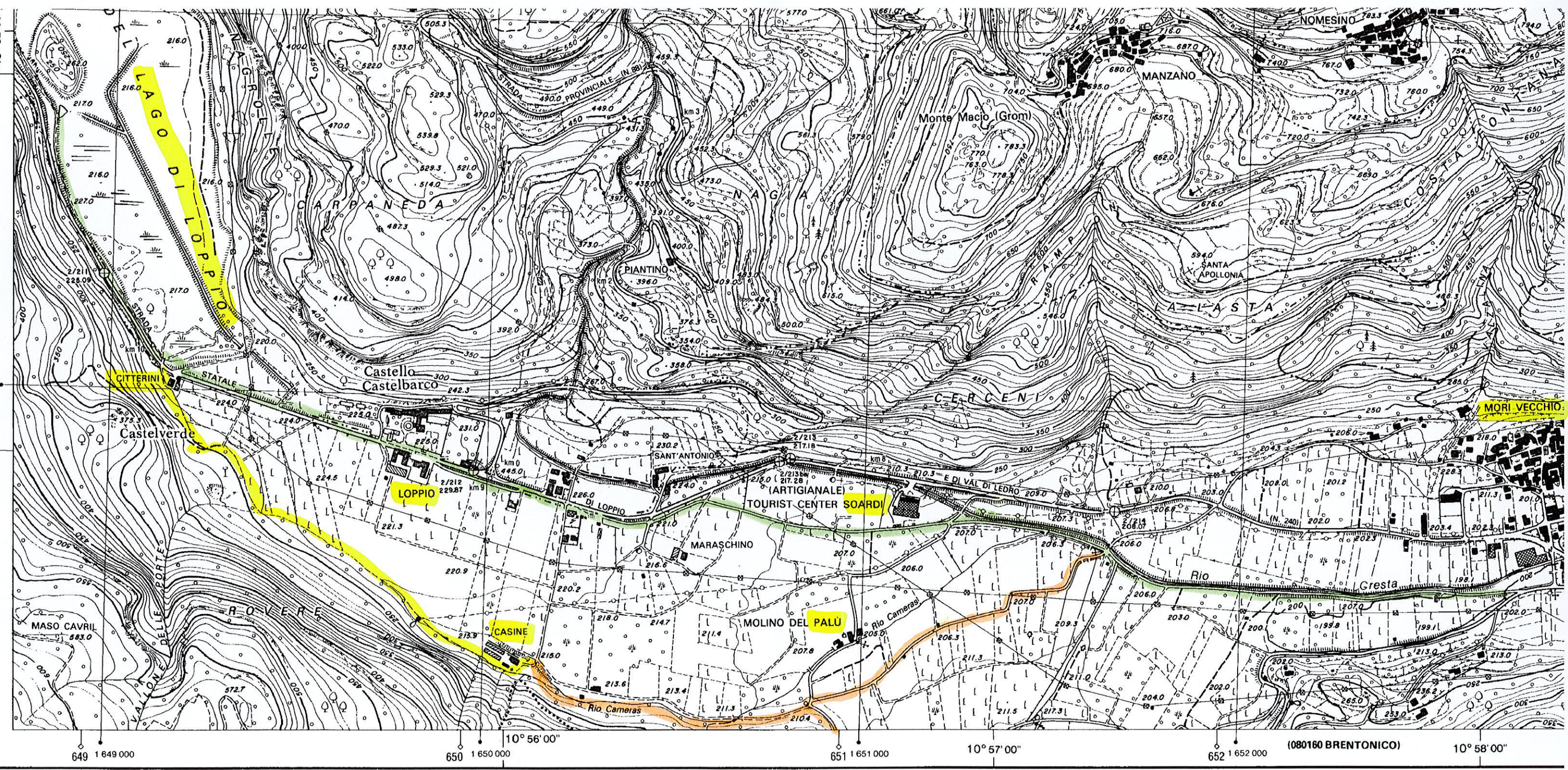
- a verificare l'effettiva esistenza del percorso storico di viabilità pubblica che costeggiava la valle di Loppio a sud, lungo le pendici del Monte Baldo tra Casa Citterini nei pressi dell'alveo del Lago di Loppio e la località Casine a Loppio;
- a programmare il ripristino del percorso storico ad utilizzo ciclo pedonale.

All.to Planimetria delle aree interessate

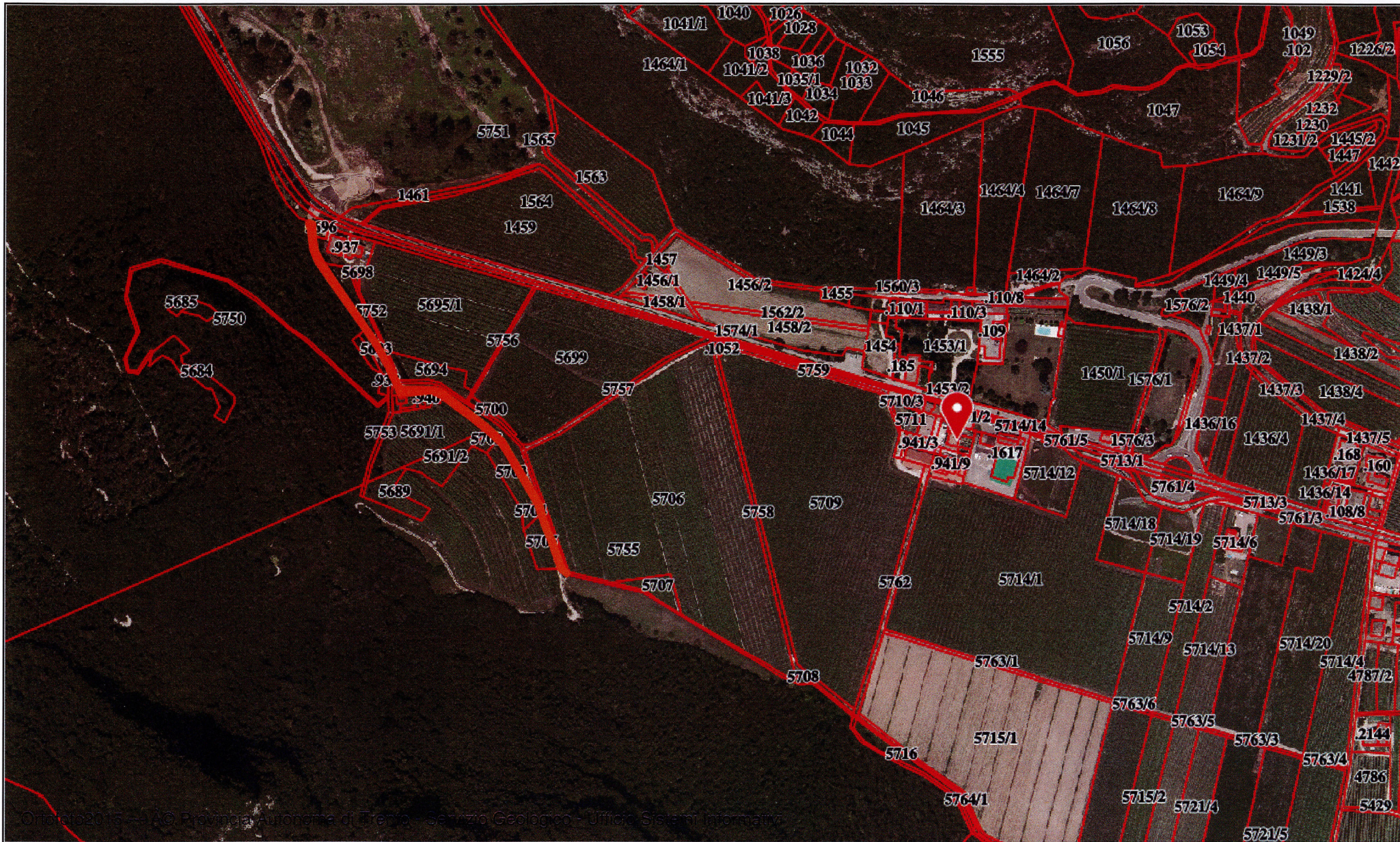
Consiglieri comunali

Bertolini Nicola

Colpo Renzo



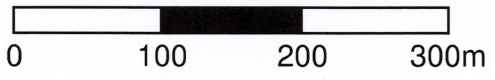
649 1649 000 650 1650 000 651 1651 000 652 1652 000 (080160 BRENTONICO)



Ortofoto 2015 - © Provincia Autonoma di Trento - Servizio Geologico - Ufficio Sistemi Informativi



PART. 5755





PART. 5770





PART 5765

