

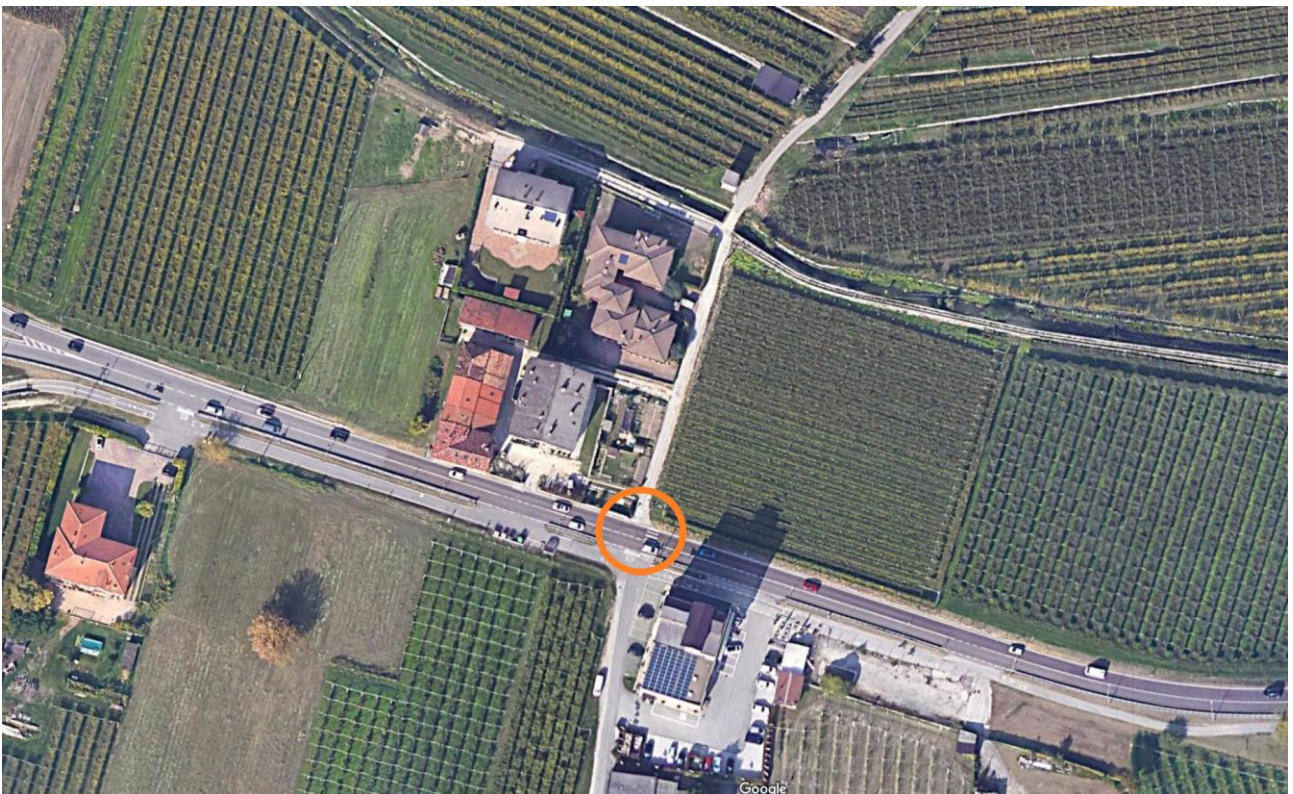
Mori, 9 giugno 2022

Gent.ma Presidente S. Scarabello Vettore,
Egr. Sindaco S. Barozzi

MOZIONE

MESSA IN SICUREZZA DELL'ABITATO DI LOPPIO

L'abitato di Loppio è costituito da diversi gruppi di case sparse lungo la SS240. Le immissioni sulla SS240 sono a raso con scarsa visibilità ed estremamente pericolose sia per i veicoli che per i pedoni. L'incrocio antistante il negozio di frutta e verdura "Duchi" con annesso Bicigrill rappresenta uno dei luoghi di maggiore pericolosità.





L'abitato di Loppio, frazione di Mori si colloca lungo la SS240 principale asse di collegamento tra l'A22 e la zona nord del Lago di Garda. Tale tratto stradale è tra i più critici del Trentino con flussi che sfiorano i 30.000 passaggi/giorno e numerose giornate oltre i 20.000 (*fonte <https://dati.trentino.it/dataset/riassunto-rilievo-traffico-automatico-stazioni-fisse-anno-2015>*).

Codice Punto	strada	km	localita	Data	Totale
145	SS 240	9+400	Loppio	30/08/2015	28.956
145	SS 240	9+400	Loppio	19/07/2015	28.256
145	SS 240	9+400	Loppio	18/07/2015	27.411
145	SS 240	9+400	Loppio	07/06/2015	27.223
145	SS 240	9+400	Loppio	12/07/2015	27.102
145	SS 240	9+400	Loppio	29/08/2015	27.001
145	SS 240	9+400	Loppio	28/06/2015	26.797

L'unico accesso serve il gruppo di case e tutti gli appezzamenti coltivati a vite racchiusi nella linea arancione che vediamo nella foto sottostante, essendo le altre vie agricole di proprietà private e non accessibili ai proprietari. Inoltre è presente un collegamento pedonale che costeggia il rio utilizzato dagli abitanti della zona "del Doss" anche per il trasporto scolastico.



In questa zona abitano almeno una decina di famiglie, compresi bambini ed anziani. Ogni giorno rischiano la vita attraversando la strada per svolgere delle azioni del tutto normali come, ad esempio, prendere l'autobus, fare una passeggiata, bere un caffè al bicigrill, fare la spesa, accedere all'isola ecologica ecc. Nonostante la presenza delle strisce pedonali, sono rarissime le auto che si fermano, spesso i limiti di velocità non sono rispettati e, non di rado, accade che vi sia qualche automobilista che azzarda sorpassi folli uscendo dalla rotonda in direzione Mori.



La viabilità è forse anche peggiore. Oltre alle auto, numerosi mezzi agricoli con attrezzature e rimorchi transitano giornalmente dalla stessa immissione. La volontà è quella di girare a destra per sfruttare la rotonda ma l'incrocio ha scarsa visibilità essendo presente un vigneto sulla sinistra ed un muro in sassi di circa 2 metri sulla destra. L'immissione a 90° obbliga inoltre ad invadere la corsia di marcia opposta dovendo quindi attendere un buon momento e comunque costringendo a rallentare entrambe le corsie.



**Tutto ciò premesso,
si impegna il Sindaco e la Giunta:**

- A provvedere all'installazione di un semaforo a chiamata (pulsante / sensore interrato) per pedoni ed automezzi al fine di mettere in sicurezza l'accesso.

I Consiglieri Comunali

Cristiano Moiola

Erman Bona

Bruno Bianchi